

ООО «БМБ КОМПАНИ»
690002, РОССИЯ, Г. ВЛАДИВОСТОК, ОКЕАНСКИЙ ПР-Т, 108, К. 64

НАСТОЯЩИЙ ПРОТОКОЛ ИСПЫТАНИЙ ВЫДАН ВЗАМЕН ПРОТОКОЛА ИСПЫТАНИЙ №: CZHL2109005693HI, ДАТА: 19 ОКТЯБРЯ 2021 ГОДА, ПЕРВОНАЧАЛЬНЫЙ ПРОТОКОЛ НЕ ДЕЙСТВИТЕЛЕН.

НАСТОЯЩИМ ПРОТОКОЛОМ ИСПЫТАНИЙ ОБНОВЛЕНА ТИТУЛЬНАЯ ИНФОРМАЦИЯ.

Указанный(ые) ниже образец(ы) были представлены и идентифицированы клиентом/от имени клиента следующим образом:

Наименование образца : ОБРАЗЦЫ НАПОЛЬНОГО ПОКРЫТИЯ ИЗ СПС
(КАМЕННО-ПОЛИМЕРНОГО КОМПОЗИТА), 21 ШТ.
Модель № : ART STONE UNICA
Страна происхождения : КИТАЙ
Страна назначения : РОССИЯ

Дата получения образцов : 27 СЕНТЯБРЯ 2021 ГОДА
Срок проведения испытаний : С 27 СЕНТЯБРЯ 2021 Г. ПО 19 ОКТЯБРЯ 2021 Г.
Выполненные испытания : Согласно выбранному(ым) испытанию(ям) по запросу клиента.

	Требования к проведению испытаний	Заключение
1	Покрyтия напольные ламинированные. Элементы с поверхностным слоем на основе аминопластичных термоотверждающих смол. Технические характеристики, требования и методы испытаний (EN 13329:2016+A1:2017), Пункт 4.2 Устойчивость к истиранию	Выполнены
2	Покрyтия напольные ламинированные. Элементы с поверхностным слоем на основе аминопластичных термоотверждающих смол. Технические характеристики, требования и методы испытаний (EN 13329:2016+A1:2017), Прочность поверхности (Приложение D)	См. результаты
3	Покрyтия напольные упругие. Определение стабильности размеров и скручивания под действием тепла (ISO 23999:2018)	См. результаты
4	Регламент Комиссии (ЕС) 2018/2005 с поправкой Записи 51 Приложения XVII к Регламенту (ЕК) № 1907/2006 – Фталаты	Выполнены
5	EN 71-3:2019+A1:2021. Миграция определенных элементов (Категория III: для соскобленных материалов игрушек)	Выполнены
6	Выделение формальдегида (EN 717-1:2004)	См. результаты

*** ДОПОЛНИТЕЛЬНЫЕ СВЕДЕНИЯ СМ. НА СЛЕДУЮЩЕЙ(ИХ) СТРАНИЦЕ(АХ) ***



Печать: «SGS-CSTC Standards Technical Services (Чанчжоу) Co., Ltd.», филиал в г. Сямьшэ *
Инспекционно-испытательные услуги

Если иное не согласовано в письменной форме, настоящий документ выдается Компанией в соответствии с ее Общими условиями оказания услуг, отпечатанными на обороте, доступными по запросу или на <http://www.sgs.com/en/Terms-and-Conditions.aspx>, документы в электронной форме выданы в соответствии с условиями и положений касательно электронных документов – <http://www.sgs.com/en/Terms-and-Conditions/Terms-e-Documents.aspx>. Обращаем Ваше внимание на оговорку об ограничении ответственности, возмещения ущерба и юрисдикции, приведенные в указанных документах. Держателю настоящего документа сообщается, что содержащаяся в нем информация отражает выводы Компании только на момент ее участия в задании и только в рамках инструкции Клиента, если таковые имеются. Компания несет единичную ответственность перед своим Клиентом, и настоящий документ не освобождает стороны сделки от осуществления всех своих прав и исполнения обязанностей по документам о сделке. Настоящий документ может быть воспроизведен только в полном объеме и только с предварительного письменного согласия Компании. Любое несанкционированное изменение, искажение либо фальсификация содержания или внешнего вида настоящего документа является незаконным, и нарушители в полной мере могут преследоваться по закону. Если не указано иное, результаты, приведенные в настоящем протоколе испытаний, имеют отношение только к проверенному(ым) образцам(ам), и такой(ие) образец(ы) хранятся только в течение 10 дней.

/подпись/

/подпись/

Берикс Ли
Уполномоченное на подписание лицо

Ланд Цзян
Уполномоченное на подписание лицо

*** ПЕРЕВОД ВЕРЕН ***
центр языковых переводов
"РАЙТЕКС ПЕРЕВОД"
ИП Дороган И.А.



Печать: «SGS-CSTC
Standards Technical Services
(Чанчжоу) Co., Ltd.»,
филиал в г. Сямьнь *
Инспекционно-
испытательные услуги

Компания «SGS-CSTC Standards Technical
Services (Чанчжоу) Co., Ltd.»

Если иное не согласовано в письменной форме, настоящий документ выдается Компанией в соответствии с ее Общими условиями оказания услуг, отпечатанными на обороте, доступными по запросу или на <http://www.sgs.com/en/Terms-and-Conditions.aspx>; документы в электронной форме выдаются с соблюдением Условий и положений касательно электронных документов - <http://www.sgs.com/en/Terms-and-Conditions/Terms-e-Documents.aspx>. Обращаем ваше внимание на оговорки об ограничении ответственности, возмещения ущерба и юрисдикции, приведенные в указанных документах. Держателю настоящего документа сообщается, что содержащаяся в нем информация отражает выводы Компании только на момент ее участия в задании и только в рамках инструкций Клиента, если таковые имеются. Компания несет единичную ответственность перед своим Клиентом, и настоящий документ не освобождает стороны сделки от осуществления всех своих прав и исполнения обязанностей по документам о сделке. Настоящий документ может быть воспроизведен только в полном объеме и только с предварительного письменного согласия Компании. Любое несанкционированное изменение, искажение либо фальсификация содержания или внешнего вида настоящего документа является незаконным, и нарушители в полной мере могут преследоваться по закону. Если не указано иное, результаты, приведенные в настоящем протоколе испытаний, имеют отношение только к проверенному(ым) образцу(ам), и такой(ие) образец(ы) хранится только в течение 30 дней.

Внимание: для проверки подлинности сертификата и протокола проверки/испытаний, просим обратиться к номеру QR-кода: (86) 755 8167 1242 или на электронную почту: CN.Receive@sgs.com

Строение 30, № 48, ул. Цзянь Совернах, район Тяньнин, г. Чанчжоу, Китай, 213017. Тел. (86-519) 85587753. www.sisgroup.com.cn sgs.china@sgs.com

Член Группы SGS (Компаний «SGS SA»)

Протокол испытаний №: CZHL2109005693HI-01 Дата: 04 НОЯБРЯ 2021 Г. Страница 3 из 13
1. Покрытия напольные ламинированные. Элементы с поверхностным слоем на основе
аминопластичных термоотверждающих смол. Технические характеристики, требования и
методы испытаний (EN 13329:2016+A1:2017), Пункт 4.2 Устойчивость к истиранию

1) Класс образца: 33

Пункт	Описание испытания	Результат
4.2 Требования к классификации	<p>Все ламинированные напольные покрытия должны быть классифицированы как подходящие для различных уровней эксплуатации в соответствии с требованиями, указанными в Таблице 2, при испытании указанными в ней методами. Классификация должна соответствовать схеме, приведенной в стандарте EN ISO 10874. Испытание на удар от большого падающего шарика и испытание на стойкость при воздействии кресла на колесиках для изделий класса 34 должны проводиться с предварительно установленными подкладками или опорами, предусмотренными изготовителем. Для проведения испытания изделий класса 21-23 и 31-33 на удар от большого падающего шарика следует использовать стандартный пенополистирол толщиной $(1,8 \pm 0,2)$ мм, со значением CS (60 ± 10) кПа1 и значением PC - $(0,9 \pm 0,1)$ мм. Эти три параметра пены должны быть определены в соответствии с CEN/TS 16354.</p>	Пройдено

*** ПЕРЕВОД ВЕРЕН ***

центр языковых переводов

"РАЙТЕКС ПЕРЕВОД"

ИП Дороган И.А.



Печать: «SGS-CSTC Standards Technical Services (Чанчжоу) Co., Ltd.», филиал в г. Сямьнь *
 Инспекционно-испытательные услуги

Компания «SGS-CSTC Standards Technical Services (Чанчжоу) Co., Ltd.»

Если иное не согласовано в письменной форме, настоящий документ выдается Компанией в соответствии с ее Общими условиями оказания услуг, отпечатанными на обороте, доступными по запросу или на <http://www.sgs.com/en/Terms-and-Conditions.aspx>; документы в электронной форме выдаются с соблюдением Условий и положений касательно электронных документов – <http://www.sgs.com/en/Terms-and-Conditions/Terms-e-Documents.aspx>. Обращаем ваше внимание на оговорки об ограничении ответственности, возмещении ущерба и юрисдикции, приведенные в указанных документах. Держателю настоящего документа сообщается, что содержащаяся в нем информация отражает выводы Компании только на момент ее участия в задании и только в рамках инструкций Клиента, если таковые имеются. Компания несет единичную ответственность перед своим Клиентом, и настоящий документ не освобождает стороны сделки от осуществления всех своих прав и исполнения обязанностей по документам о сделке. Настоящий документ может быть воспроизведен только в полном объеме и только с предварительного письменного согласия Компании. Любое несанкционированное изменение, искажение либо фальсификация содержания или внешнего вида настоящего документа является незаконным, и нарушения в полной мере могут преследоваться по закону. Если не указано иное, результаты, приведенные в настоящем протоколе испытаний, имеют отношение только к проверенному(ым) образцам(ам), и такой(ие) образец(ы) хранятся только в течение 30 дней.

Внимание: для проверки подлинности сертификата и протокола, пожалуйста, используйте адресную статью с кодом QR-кода (QR code) (№ 755) 8 907 1443 или на электронной почте: CN.Docs@sgs.com

Строение 30, № 48, ул. Цзиньан Северная, район Тяньшань, г. Чанчжоу, Китай 213017. Тел. (86-519) 85587753, www.slsigroup.com.cn sgs.ctina@sgs.com

Член Группы SGS (Компани «SGS SA»)

Пункт	Описание испытания							Результат	
Таблица 2. Требования к классификации и уровни эксплуатации									
Класс	Уровни эксплуатации							Метод испытания	
	Жилые помещения			Производственные помещения					
	Умеренная	Нормальная	Повышенная	Умеренная	Нормальная	Повышенная	Интенсивная		
Устойчивость к истиранию	AC1	AC2	AC3	31	32	33	34	Приложение E	
Ударопрочность От маленького шарика	≥8Н			≥12Н			≥15Н	≥20Н	Приложение H
Ударопрочность От большого шарика	≥500 мм			≥750 мм			≥1000 мм	≥1600 мм	
Устойчивость к лютнообразованию	4. (группы 1 и 2)		5. (группы 1 и 2)		4. (группа 3)		5. (группы 1, 2 и 3)		Серия EN 438
Воздействие ножек мебели	-		При испытании с использованием ножек типа 0 видимых повреждений нет				-		EN 424
Воздействие колесиков кресла ^a	-		Через 25 000 циклов без повреждений ^a				Через 25 000 циклов с колесиками типа H без повреждений ^a		EN 425:2002 ^b
Разбухание по толщине	≤20%		≤18%		-		≤15%	≤8%	ISO 24336
Прочность фиксации	-			$f_{0,2} \geq 1$ кН/м (длина) $f_{50,2} \geq 2$ кН/м (ширина)		$f_{0,2} \geq 3,5$ кН/м (длина) $f_{50,2} \geq 3,5$ кН/м (ширина)		ISO 24334	
Прочность поверхности	≥1,0 Н/мм ²			-		≥1,25 Н/мм ²		≥1,5 Н/мм ²	Приложение D
Стабильность размеров	-			-		$\Delta \leq 0,15\%$ - $0,20\% \leq C$ $\leq 0,25\%$ J 0,15 мм $\leq 0,15$ мм		ISO 24339	
^a На поверхности собранной испытуемой области отсутствуют видимые повреждения в виде отслоения, открытием стыков или растрескиванием. Сплющивание или изменение внешнего вида, например, изменение глянцевого покрытия, во внимание не принимались. ^b Использование мягких колесиков W PU (95±5) Shore A, за исключением колесиков класса 34 H PA (95±5) Shore A. ^c Для оценки принят максимум C из влажного климата (23°C, относительная влажность 85%) и минимум C из сухого климата (23°C, относительная влажность 30%).									
Таблица E1. Классы истирания									
Класс истирания	AC1	AC2	AC3	AC4	AC5	AC6			
Среднее значение IP с трех испытуемых образцов	≥500	≥1000	≥2000	≥4000	≥6000	>8000			

Примечание: Была проверена только устойчивость к истиранию.

*** ПЕРЕВОД ВЕРИФИЦИРОВАН**
 центр языковых переводов
 "РАЙТЕКС ПЕРЕВОД"
 Translation & Interpretation Services

Печать: «SGS-CSTC Standards Technical Services (Чанчжоу) Co., Ltd.», филиал в г. Сямьнь *
 Инспекционно-испытательные услуги

Если иное не согласовано в письменной форме, настоящий документ выдается Компанией в соответствии с ее Общими условиями оказания услуг, отпечатанными на обороте, доступными по запросу или на <http://www.sgs.com/sgs-standards-technical-services>, документы в электронной форме, а также с соблюдением Условий и положений касательно электронных документов - <http://www.sgs.com/sgs/terms-and-conditions/terms-e-documents.aspx>. Обращаем ваше внимание на договор об ограничении ответственности, возмещении ущерба и юрисдикции, приведенные в указанных документах. Держатель настоящего документа освобождается от ответственности за содержание в нем информации, отражающей выводы Компании только на момент ее участия в задании и только в рамках инструкций Компании, если таковые имеются. Компания несет единичную ответственность перед своим Клиентом, и настоящий документ не освобождает стороны сделки от осуществления всех своих прав и исполнения обязанностей по документам о сделке. Настоящий документ может быть воспроизведен только в полном объеме и только с предварительного письменного согласия Компании. Любое несанкционированное изменение, исключение либо фальсификация содержания или внешнего вида настоящего документа является незаконным, и нарушители в полной мере могут преследоваться по закону. Если не указано иное, результаты, приведенные в настоящем протоколе испытаний, имеют отношение только к проверенному(ым) образцу(ам), и такой(ие) образец(ы) хранятся только в течение 30 дней.
 Примечание: для проверки подлинности сертификата в кратчайшие сроки после испытаний просим связаться с нами по телефону: (86-755) 8197 1445 (для инт. электронной почты: CN.Docs@sgs.com)
 Строение 30, № 48, ул. Циньин Северная, район Тяньнин, г. Чанчжоу, Китай. 213017. Тел. (86-519) 85587753. www.slsgroup.com.cn sgs.china@sgs.com

2. Покрытия напольные ламинированные. Элементы с поверхностным слоем на основе氨基пластичных термоотверждающих смол. Технические характеристики, требования и методы испытаний (EN 13329:2016+A1:2017), Прочность поверхности (Приложение D)

Пункт	Описание испытания	Результат
Прочность поверхности	<p>1. Из трех элементов ламинированного напольного покрытия взяли по три испытательных образца размером (50 x 50) мм, два из которых по 10 мм от краев и один точно по центру элемента.</p> <p>2. Испытательные образцы измеряются в полученном состоянии. Для подтверждения или уточнения типа образцы должны быть стабилизированы до постоянной массы в атмосфере с температурой (23 ± 2)°C и относительной влажностью (50 ± 5)%. Постоянная масса считается достигнутой, если результаты двух последовательных операций по взвешиванию, проводимых с интервалом в 24 часа, не отличаются более чем на 0,1% от массы испытательных образцов.</p> <p>3. С помощью фрезерного инструмента в поверхностном слое прорезается круговая борозда. Такая борозда должна иметь внутренний диаметр ф 35,7 мм (на площади 1000 мм²) и глубину (0,3 ± 0,1) мм до основания. Если испытываемые элементы напольного покрытия тоньше 10 мм, испытательный образец должен быть усилен путем приклеивания к нижней стороне испытательного образца алюминиевой пластины размером 50 мм x 50 мм и толщиной не менее 10 мм.</p> <p>4. Для получения достаточного сцепления с декоративным поверхностным слоем, возможно, потребуется отшлифовать поверхность крупнозернистой наждачной бумагой.</p> <p>5. Регистрируется усилие при разрыве для каждого испытательного образца. Результаты, которые показывают полное или частичное разрушение сцепки между стальной подкладкой и испытательным образцом или между испытательным образцом и алюминиевой пластиной, во внимание не принимаются. В этих условиях испытание повторяется, используя новые испытательные образцы.</p> <p>6. Производится расчет индивидуального значения для каждого испытательного образца. Результаты выражаются с точностью до 0,01 Н/мм².</p>	Фактически: 3,07 Н/мм ²

*** ПЕРЕВОД ВЕРЕН ***
 центр языковых переводов
 "РАЙТЕКС ПЕРЕВОД"

Печать: «SGS-CSTC Standards Technical Services (Чанчжоу) Co., Ltd.», филиал в г. Сямьнь *
 Инспекционно-испытательные услуги

Если иное не согласовано в письменной форме, настоящий документ выдается Компанией в соответствии с ее Общими условиями оказания услуг, опубликованными на обороте, доступными по запросу или на <http://www.sgs.com/en/Terms-and-Conditions.aspx>; документы в электронной форме выданы в соответствии с Условиями и положением касательно электронных документов - <http://www.sgs.com/en/Terms-and-Conditions/Terms-and-Conditions.aspx>. Обратите внимание на отсылки об ограничении ответственности, возмещения ущерба и юрисдикции, приведенные в указанных документах. Обратите внимание на то, что содержащаяся в нем информация отражает выводы Компании только на момент ее участия в задании и только в рамках инструкций Клиента, если таковые имеются. Компания несет единичную ответственность перед своим Клиентом, и настоящий документ не освобождает стороны сделки от осуществления всех своих прав и исполнения обязанностей по документам о сделке. Настоящий документ может быть воспроизведен только в полном объеме и только с предварительного письменного согласия Компании. Любое несанкционированное изменение, искажение или фальсификация содержания или внешнего вида настоящего документа является незаконным, и нарушители в полной мере могут преследоваться по закону. Если не указано иное, результаты, приведенные в настоящем протоколе испытаний, имеют отношение только к проверенному(ым) образцу(ам), и такой(ие) образец(ы) хранятся только в течение 30 дней.
 Внимание: для проверки подлинности сертификата и архива на предприятии/местах правки свяжитесь с нашим Центром Сервиса Клиента по электронной почте: CN.Detectech@sgs.com
 Страсбург 30, № 48, ул. Циньян Северная район Тяньини, г. Чанчжоу, Китай. 213017. Тел. (86-519) 85587753. www.sgs.com cn.detectech@sgs.com

Член Группы SGS (Компания «SGS SA»)

3. Покрывтия напольные упругие. Определение стабильности размеров и скручивания под действием тепла (ISO 23999:2018)

Пункт	Описание испытания	Результат
Определение стабильности размеров и скручивания под действием тепла	<p>1. Испытательные образцы размещаются на плоской поверхности, например, на поверхности стола, чтобы обеспечить их равномерный контакт с опорной пластиной во время замеров. Испытательные образцы выдерживают при температуре $23^{\circ}\text{C} \pm 2^{\circ}\text{C}$ и относительной влажности $50\% \pm 5\%$ как минимум в течение 24 часов.</p> <p>2. На каждом испытательном образце листа или плитки делается восемь насечек на расстоянии примерно 20 мм от краев. Выполняется четыре насечки в каждом направлении, чтобы сформировалось четыре крестика, на расстоянии $200 \text{ мм} \pm 1 \text{ мм}$. При работе с доской требуется другое расстояние по ширине. Отмечается две контрольные точки для замера в верхней части испытательного образца, и производится замер изнашиваемой поверхностью вверх на блоке и оптическом стенде, чтобы убедиться, что любое вдавливание по краю изнашиваемой поверхности испытательного образца не повлияет на измерения. Чтобы сделать насечки более заметными, их можно пометить раствором красителя в водном спирте (например, маркером для белой доски или аналогичным маркером). Каждый испытательный образец помещается на опорную пластину лицевой поверхностью вверх. Производится подготовка испытательного образца.</p> <p>3. Измеряется расстояние по вертикали между опорной пластиной и изнашиваемой поверхностью испытательного образца в четырех местах по краю (обычно в углах), где расстояние наибольшее. Измерения выполняются микрометром. ВНИМАНИЕ! При работе с испытательными образцами и при проведении замеров во избежание деформации запрещается прилагать чрезмерную нагрузку на испытательный образец.</p> <p>4. На каждом испытательном образце определяется длина четырех измерительных участков: двух в машинном направлении (MD) материала напольного покрытия и двух в поперечном или поперечно-машинном направлении (TD или AMD).</p>	<p>Стабильность размеров:</p> <p>MD: 0,10%</p> <p>AMD: 0,10%</p> <p>Скручивание: 2,50 мм</p>

*** ПЕРЕВОД ВЕРЕН ***

Печать: «SGS-CSTC Standards Technical Services (Чанчжоу) Co., Ltd.», филиал в г. Сямьнь * Инспекционно-испытательные услуги

SGS-CSTC Standards Technical Services (Changzhou) Co., Ltd.

Если иное не согласовано в письменной форме, настоящий документ выдается Компанией в соответствии со Стандартом Общих условий оказания услуг, оплачиваемыми на обороте, доступными по запросу или на <http://www.sgs.com/en/Terms-and-Conditions.aspx>. Документы в электронной форме являются с соблюдением Условий и положений касательно электронных документов - <http://www.sgs.com/en/Terms-and-Conditions/Terms-and-Conditions.aspx>. Обращаясь к любому документу наговорки об ограничении ответственности, возмещения ущерба и юрисдикции, приведенные в настоящем документе, являются обязательными. Компания несет единственную ответственность перед своим Клиентом, и настоящий документ не освобождает стороны от ответственности за соблюдение и исполнение обязанностей по документам о сделке. Настоящий документ может быть воспроизведен только в полном объеме и только с предварительного письменного согласия Компании. Любое несанкционированное изменение, искажение либо дальнейшее содержание или изменение либо удаление информации из настоящего документа является незаконным, и нарушения в полной мере могут преследоваться по закону. Если не указано иное, результаты, приведенные в настоящем протоколе испытания, имеют отношение только к проверенному(ым) образцу(ам), и таковой(е) образец(ы) хранятся только в течение 30 дней.

Внимание: для проверки достоверности сертификата и протокола проверки/испытания обратитесь к себе или к своему клиенту по телефону: +86 21 6575 3600 (в рабочее время), +86 21 6575 3601 (в выходные).

адрес: CN Daxifuchang.com

Строение 30, № 48, ул. Цинъюя Северная, район Тяньнин, г. Чанчжоу, Китай, 213017. Тел: (86-519) 85587753, www.sgs.com, www.cn.sgs.com

Член Группы SGS Компании «SGS SA»

Пункт	Описание испытания	Результат
	<p>Поверх испытательного образца помещается жесткая пластина, и замеряется длину между крестиками, образованными насечками. Начинается этап испытания с тепловым воздействием в течение 1 часа после проведения первоначального определения размеров.</p> <p>5. Испытательные образцы размещаются горизонтально на опорные пластины, предварительно помещенные в печь. Достигается температура испытания (80 ± 2)°C (стандартная температура по умолчанию, если иное не указано в технических условиях на напольное покрытие). Испытательные образцы выдерживают при указанной температуре в течение $6ч_0^{+15}$ мин (стандартное время по умолчанию, если иное не указано в технической документации на напольное покрытие) в печи. Если используется другое значение температуры и/или времени, в листе испытания должны быть точно отражены условия, применимые для испытания на скручивание и стабильности размеров. Те же допуски по температуре и времени, которые требуются для условий по умолчанию, применимы к любому другому набору используемых условий по температуры/времени.</p> <p>6. Испытательные образцы извлекаются из печи. Испытательные образцы оставляют выстаиваться на 24 часов (если для изделия не предусмотрено иное). Испытательные образцы не снимают с металлической пластины, пока не истечет время выстаивания и не будут выполнены замеры.</p> <p>7. После выстаивания измеряются изменения размеров испытательного образца.</p> <p>8. Повторно измеряется скручивание описанным выше способом. Убедитесь, что оптическое устройство находится в одних и тех же контрольных точках как при первичных, так и при окончательных замерах.</p> <p>1) Для листов, плитки и испытательных образцов на доске: Убедитесь, что жесткая металлическая пластина установлена поверх образцов, и повторно измеряется длина между крестиками, образованными насечками, т.е. новое расстояние между каждым измеряемым участком. Убедитесь, что оптическое устройство находится в одних и тех же контрольных точках как при первичных, так и при окончательных замерах.</p> <p>2) Для испытательных образцов плитки и доски (частичных) замеренных с помощью плиточного и циферблатного индикатора</p>	

Печать: «SGS-CSTC Standards Technical Services (Чанчжоу) Co., Ltd.», филиал в г. Сямынь * Инспекционно-испытательные услуги

Компания «SGS-CSTC Standards Technical Services (Чанчжоу) Co., Ltd.»

Если иное не согласовано в письменной форме, настоящий документ выдается Компанией в соответствии с ее условиями оказания услуг, опубликованными на обороте, доступными по запросу или на <http://www.sgs.com/cn/Terms-and-Conditions.aspx>; документы в электронной форме выданы с соблюдением Условий и положений касательно электронных документов - <http://www.sgs.com/cn/ETD/Terms-and-Conditions.aspx>. Обращаем внимание на договорные ограничения ответственности, возмещения ущерба и юрисдикции, прилагаемые к настоящим документам. Держатель настоящего документа сообщает, что содержащаяся в нем информация отражает выводы Компании только на момент ее участия в идании и только в объеме информации, предоставленной Клиентом. Компания несет единичную ответственность перед своим Клиентом, и настоящий документ не освобождает Клиента от выполнения всех своих прав и исполнения обязанностей по документам о заказе. Настоящий документ может быть воспроизведен только Клиентом в объеме и только с предварительного письменного согласия Компании. Любое несанкционированное изменение, искажение либо фальсификация содержания или внешнего вида настоящего документа является незаконным, и нарушителем в полной мере могут преследоваться по закону. Клиент несет полную ответственность за предоставление достоверных данных и результатов испытаний, имеют отношение только к проверенному(ым) образцу(ам), и такой(ие) образец(ы) хранит(ятся) в течение 12 месяцев. Компания не несет ответственности за предоставление информации, полученной от третьих лиц. CN DocRef: 01.sgs.com

Строение 30, № 48, ул. Цинъюань Северная, район Тяньнин, г. Чанчжоу, Китай, 213017 Дел. (86-519) 85587753, www.ssgroup.com.cn sgs.china@sgs.com



Пункт	Описание испытания	Результат
	<p>Испытательный образец помещается на плиточный и циферблатный индикатор. Фиксируется длина в указанном месте. Для досок следует использовать калиброванную прокладку или распорный блок, чтобы можно было измерить разницу в ширине доски с помощью плиточного и циферблатного прибора.</p> <p>9. Расчет и выражение результатов</p> <p>9.1 Скручивание</p> <p>Рассчитывается среднее значение четырех замеров по каждому испытательному образцу. Первичные и окончательные значения выражаются отдельно. Рассчитывается среднее значение для трех испытательных образцов. Результат выражается в миллиметрах с точностью до 0,5 мм.</p> <p>9.2 Стабильность размеров</p> <p>Для каждого из направлений испытаний (машинное направление и поперечно-машинное направление) фиксируются изменения по шести замерам длины (по два показания от трех испытательных образцов).</p> <p>Рассчитывается изменение размеров по каждому участку замера относительно исходной длины. Линейное изменение $dL_{complete}$, выраженное в процентах, определяется по следующей формуле:</p> $dL_{complete} = \frac{(L_0 - L_1)}{L_0} \times 100$ <p>Где: $dL_{complete}$ – это линейное изменение размера(ов) после полного испытания, выраженное в процентах; L_0 – это исходная длина; L_1 – длина после испытания</p>	

4. Регламент Комиссии (ЕС) 2018/2005 с поправкой Записи 51 Приложения XVII к Регламенту (ЕК) № 1907/2006 – Фталаты

Метод испытания: Со ссылкой на CPSC-CH-C1001-09.4(2018), анализ провел: GC-MS

Полученные данные:

Пункт(ы) испытания	CAS №	Пределы	Ед. изм.	MDL	A1
Дибутилфталат (DBP)	84-74-2	0,1	%	0,003	ND
Бензилбутилфталат (BBP)	85-68-7	0,1	%	0,003	ND
Бис-(2-этилгексил) фталат (DEHP)	117-81-7	0,1	%	0,003	ND
Диизобутилфталат (DIBP)	84-69-5	0,1	%	0,003	ND

Печать: «SGS-CSTC Standards Technical Services (Чанчжоу) Co., Ltd.», филиал в г. Сямьнь *
Инспекционно-испытательные услуги

Франшиза «SGS-CSTC Standards Technical Services (Чанчжоу) Co., Ltd.»

Если иное не согласовано в письменной форме, настоящий документ выдается Компанией в соответствии с ее Общими условиями оказания услуг, отвечающими на обороте, доступными по запросу или на <http://www.sgs.com/en/Terms-and-Conditions.aspx>, а также в электронной форме в соответствии с положениями касательно электронных документов - <http://www.sgs.com/en/Terms-and-Conditions/Terms-and-Conditions.aspx>. Общим актом является на обороте, об ограничении ответственности, возмещении ущерба и юрисдикции, приведенные в указанных документах. Держатель настоящего документа сообщает, что содержащаяся в нем информация отражает выводы Компании только на момент ее участия в задании и только в рамках информации, предоставленной клиентом, и что Компания несет единственную ответственность перед своим Клиентом, и настоящий документ не является ни гарантийным, ни декларацией, ни подтверждением выполнения обязанностей по документам о сделке. Настоящий документ может быть воспроизведен только в полном объеме и только с письменного согласия Компании. Любое несанкционированное изменение, искажение либо фальсификация содержания настоящего документа является незаконным, и нарушители в полной мере могут преследоваться по закону. Если же для целей, результатов, приведенных в настоящем протоколе испытаний, имеют отношение только к проверенному(ым) образцу(ам), и такой(ие) образец(ы) хранится(ся) только в течение 30 дней.

Печать: для проверки подлинности с помощью приложения и мобильного приложения/электронной почты свяжитесь с нами по телефону: +86 21 6320 6000, CN: www.sgs.com, www.cncheckbook.com

Строение 30, № 48, ул. Цинъюань Северная, район Тяньинь, г. Чанчжоу, Китай, 215000, Тел: +86-21-6320 7753, www.slsigroup.com, sgs.china.cn, sgs.com

Член Группы SGS (Компания «SGS SA»)



Пункт(ы) испытания	CAS №	Пределы	Ед. изм.	MDL	A1
Сумма (DBP, BBP, DEHP, DIBP)	-	0,1	%	0,003	ND
Заключение					Пройдено

5. EN 71-3:2019+A1:2021. Миграция определенных элементов (Категория III: для соскобленных материалов игрушек)

Метод испытания: Со ссылкой на EN 71-3:2019+A1:2021, анализ провел: ICP-OES, IC-UV или LC-ICP-MS

Полученные данные:

Пункт(ы) испытания	Пределы	Ед. изм.	MDL	A1	
Растворимый свинец (Pb)	23	мг/кг	5	ND	
Растворимая сурьма (Sb)	560	мг/кг	10	ND	
Растворимый мышьяк (As)	47	мг/кг	10	ND	
Растворимый барий (Ba)	18750	мг/кг	50	ND	
Растворимый кадмий (Cd)	17	мг/кг	5	ND	
Растворимый хром (III) (CrIII)	460	мг/кг	5	ND	
Растворимый хром (VI) (Cr VI)	0,053	мг/кг	0,025	ND	
Растворимая ртуть (Hg)	94	мг/кг	10	ND	
Растворимый селен (Se)	460	мг/кг	10	ND	
Растворимый бор (B)	15000	мг/кг	50	ND	
Растворимый кобальт (Co)	130	мг/кг	10	ND	
Растворимый марганец (Mn)	15000	мг/кг	50	ND	
Растворимый стронций (Sr)	56000	мг/кг	50	ND	
Растворимый цинк (Zn)	46000	мг/кг	50	ND	
Растворимая медь (Cu)	7700	мг/кг	50	ND	
Растворимый алюминий (Al)	28130	мг/кг	50	ND	
Растворимый никель (Ni)	930	мг/кг	10	ND	
Растворимое олово (Sn)	180000	мг/кг	3	ND	
Растворимое органическое олово*	12	мг/кг	-	ND	
Заключение					Пройдено

Примечания:

(1) * Подтверждающее испытание растворимого органического олова не требуется в том случае, если растворимое олово после конверсии не превышает требования к растворимому органическому олову, предусмотренные стандартом EN 71-3:2019+A1:2021.

Печать: «SGS-CSTC Standards Technical Services (Чанчжоу) Co., Ltd.», филиал в г. Сямынь * Инспекционно-испытательные услуги

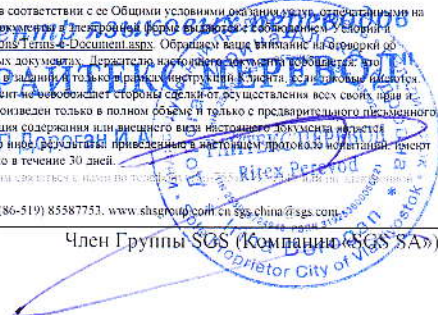
Область «SGS-CSTC Standards Technical Services (Чанчжоу) Co., Ltd.»

Если иное не согласовано в письменной форме, настоящий документ выдается Компанией в соответствии с ее Общими условиями оказания услуг, опубликованными на обороте, доступными по запросу или на <http://www.sgs.com/en/Terms-and-Conditions.aspx> и/или в соответствии с условиями использования Сайта и положений касательно электронных документов – <http://www.sgs.com/en/Terms-and-Conditions/Terms-Document.aspx>. Обращаем ваше внимание на то, что содержащаяся в нем информация отражает выводы Компании только на момент ее участия в анализе и только в рамках структуры Клиента. Если вы хотите получить более подробную информацию, пожалуйста, обратитесь к своему менеджеру. Компания несет единичную ответственность перед своим Клиентом, и настоящий документ не освобождает стороны сделки от осуществления всех своих прав и исполнения обязанностей по документам о сделке. Настоящий документ может быть воспроизведен только в полном объеме и только с предварительного письменного согласия Компании. Любое несанкционированное изменение, искажение либо фальсификация содержания или внешнего вида настоящего документа является незаконным, и нарушитель в полной мере может преследоваться по закону. Если не указано иное, настоящий документ является частью протокола испытаний, имеет отношение только к проверенному(ым) образцу(ам), и такой(ие) образец(ы) хранятся только в течение 30 дней.

Выявление, для подтверждения подлинности сертификата и протокола, производится с помощью сканера с использованием мобильного приложения «SGS-CSTC».

Строение 30, № 48, ул. Цяньян Северная, район Тяньпин, г. Чанчжоу, Китай. 213017. Тел. (86-519) 85587753. www.sgs.com www.cn.sgs.com

*** ПЕРЕВОД ВЕРЕН ***



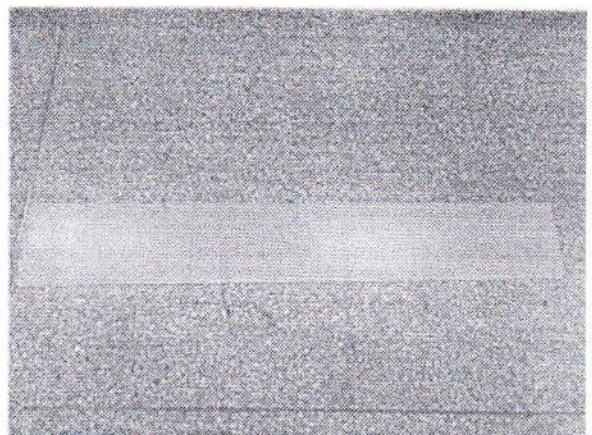
Член Группы SGS (Компания «SGS SA»)

Приложение с фотографиями

Фотографии полученного(ых) образца(ов):



Полученный образец



Полученный образец

Описание частей образца:

Серийный номер	Образец №	Описание
SN1	A1	Напольное покрытие СПС коричневого/серого цвета

*** ПЕРЕВОД ВЕРЕН ***

центр языковых переводов

"РАЙТЕКС ПЕРЕВОД"

ИП Дороган И.А.



Печать: «SGS-CSTC Standards Technical Services (Чанчжоу) Co., Ltd.»
филиал в г. Сямьнь *
Инспекционно-испытательные услуги

«SGS-CSTC Standards Technical Services (Hainan) Co., Ltd.»

Если иное не согласовано в письменной форме, настоящий документ выдается Компанией в соответствии с ее Общими условиями оказания услуг, отпечатанными на обороте, доступными по запросу или на <http://www.sgs.com/en/Terms-and-Conditions.aspx>, документы в электронной форме выдаются с соблюдением Условий и положений касательно электронных документов – <http://www.sgs.com/en/Terms-and-Conditions/Terms-e-Documents.aspx>. Обращаем ваше внимание на оговорки об ограничении ответственности, возмещения ущерба и юрисдикции, приведенные в указанных документах. Держатели настоящего документа сообщается, что содержащаяся в нем информация отражает выводы Компании только на момент ее участия в задании и только в рамках инструкций Клиента, если таковые имеются. Компания несет единичную ответственность перед своим Клиентом, и настоящий документ не освобождает стороны сделки от осуществления всех своих прав и исполнения обязанностей по документам о сделке. Настоящий документ может быть воспроизведен только в полном объеме и только с предварительного письменного согласия Компании. Любое несанкционированное изменение, искажение либо фальсификация содержания или внешнего вида настоящего документа является незаконным, и нарушители в полной мере могут преследоваться по закону. Если не указано иное, результаты, приведенные в настоящем протоколе испытаний, имеют отношение только к проверенному(ым) образцу(ам), и такой(ие) образец(ы) хранятся только в течение 30 дней.

Внимание! Для проверки подлинности сертификата в протоколе проверки качества просим связаться с нами по телефону: +86-755-83927344 или по электронной почте: CN-Zhongyue@sgs.com

Строение 30, № 48, ул. Цзянь Северная, район Тяньнин, г. Чанчжоу, Китай. 213017. Тел. (86-519) 85587753, www.sgs.com.cn www.sgs.china@sgs.com

Результаты испытания:

Описание частей образца:

Образец №	Идент. № в SGS	Описание
SN1	SHA21-213460.001	Напольное покрытие SPC коричневого/серого цвета

Примечания:

- (1) 1 мг/кг = 0,0001%
- (2) MDL = Предел обнаружения метода
- (3) ND = Не обнаружено (< MDL)
- (4) «-» = Не регламентировано

6. Выделение формальдегида (EN 717-1:2004)

Метод испытания: Со ссылкой на EN 717-1:2004, анализ провел: UV-Vis.

Пункт(ы) испытания	Ед. изм.	MDL	001
Выделение формальдегида (в воздух)	мг/м ³	0,080	ND

Примечания:

- (1) Контрольный предел: EN13986: 2004(E)
- (2) Формальдегид класса E1: <0,124 мг/м³, воздух
Класс формальдегида E2: >0,124 мг/м³, воздух
- (3) Вышеупомянутое испытание было проведено другой внутренней лабораторией SGS.

*** ПЕРЕВОД ВЕРЕН ***

центр языковых переводов

"РАЙТЕКС ПЕРЕВОД"

ИП Дороган И.А.



Печать: «SGS-CSTC Standards Technical Services (Чанчжоу) Co., Ltd.», филиал в г. Сямьнь * Инспекционно-испытательные услуги

Если иное не согласовано в письменной форме, настоящий документ выдается Компанией в соответствии с ее Общими условиями оказания услуг, отпечатанными на обороте, доступными по запросу или на <http://www.sgs.com/en/Terms-and-Conditions.aspx>. Документы в электронной форме выдаются с соблюдением Условий и положений касательно электронных документов – <http://www.sgs.com/en/Terms-and-Conditions/Terms-e-Documents.aspx>. Обращаем ваше внимание на оговорки об ограничении ответственности, возмещении ущерба и юрисдикции, приведенные в указанных документах. Держателю настоящего документа сообщается, что содержащаяся в нем информация отражает выводы Компании только на момент ее участия в задании и только в рамках инструкций Клиента, если таковые имеются. Компания несет единичную ответственность перед своим Клиентом, и настоящий документ не освобождает стороны сделки от осуществления всех своих прав и исполнения обязанностей по документам о сделке. Настоящий документ может быть воспроизведен только в полном объеме и только с предварительного письменного согласия Компании. Любое несанкционированное изменение, искажение либо фальсификация содержания или внешнего вида настоящего документа является незаконным, и нарушители в полной мере могут преследоваться по закону. Если не указано иное, результаты, приведенные в настоящем протоколе испытаний, имеют отношение только к проверенному(ым) образцу(ам), и такой(ие) образец(ы) хранятся только в течение 30 дней.

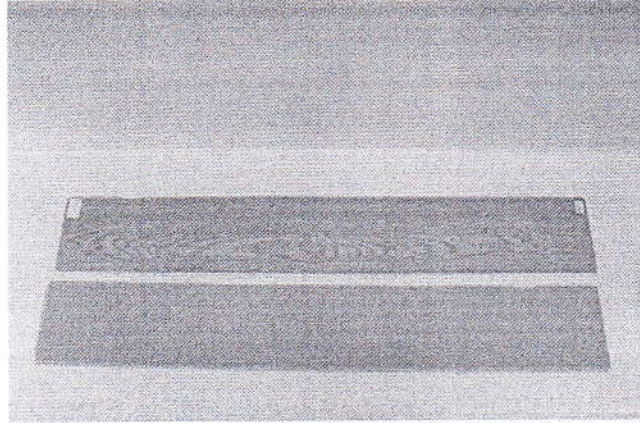
Компания «SGS-CSTC Standards Technical Services (Ванчжоу) Co., Ltd.»

Внимание: для проверки подлинности сертификата и протокола проверки истинности копии оригинала обратитесь к нам по телефону: (+86-755) 8507-1143 или на электронной почте: CN.INDUST@sgs.com

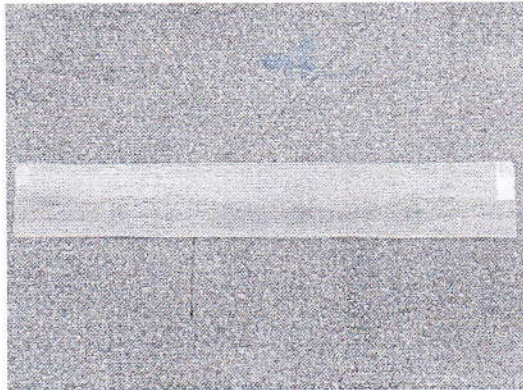
Стрессин 30, №48, ул. Цинъян Северная, район Тяньнин, г. Чанчжоу, Китай. 213017. Тел. (+86-519) 85587753, www.sgs.com, cn.sgs.china@sgs.com

Приложение с фотографиями

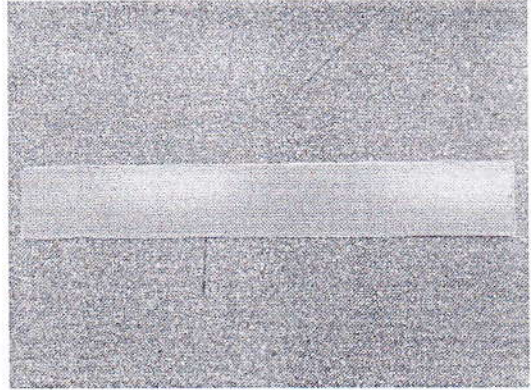
Фотография всех образцов:



SHANG2121346001



Полученный образец (вид спереди)



Полученный образец (вид сзади)

Ключ(и) к результатам/рейтингу/записи

I. Ключи к результатам/рейтингу: P = Пройдено = Удовлетворительно; F = Не пройдено = Неудовлетворительно; N/A = Не применимо = Не подходит; NR = NC = Испытание не проводилось / выполняется по запросу клиента; TT = Испытание прекращено в связи с несостоятельностью последнего испытания.

II. Ключи к записи: «С:» означает Заявленный параметр; «А:» означает Фактическое значение, полученное в ходе испытания; «D:» означает данные только для справки.

Общие примечания к Протоколу

A. N.B. Указаны только применимые пункты.

B. (1) 1 мг / кг = 0,0001% (2) MDL = Предел обнаружения метода (3) ND = Не обнаружено (<MDL)

(4) «-» = Не регламентировано

C. Если не указано иное, результаты, представленные в настоящем протоколе испытаний, относятся только к проверенному(ым) образцу(ам).

Печать: «SGS-CSTC Standards Technical Services (Чанчжоу) Co., Ltd.», филиал в г. Сямынь * Инспекционно-испытательные услуги

Компания «SGS-CSTC Standards Technical Services (Чанчжоу) Co., Ltd.»

Если иное не согласовано в письменной форме, настоящий документ выдается Компанией в соответствии с ее Общими условиями оказания услуг, доступными на обороте, доступными по запросу или на <http://www.sgs.com/en/Terms-and-Conditions.aspx>; документы в электронной форме выдаются с соблюдением условий и положений касательно электронных документов - <http://www.sgs.com/en/Terms-and-Conditions.aspx>. Обратите особое внимание на оборотной об ограничении ответственности, возмещении ущерба и юрисдикции, приведенные в указанных документах. Пожалуйста, обратите особое внимание на содержание информации, содержащейся в нем информация отражает выводы Компании только на момент ее участия в задании и только в рамках инструкции Клиента. Если таковые имеются, Компания несет единичную ответственность перед своим Клиентом, и настоящий документ не освобождает Клиента от осуществления всех своих прав и исполнения обязанностей по документам о заказе. Настоящий документ может быть воспроизведен только в полном объеме и только с предварительного письменного согласия Компании. Любое несанкционированное изменение, искажение либо фальсификация содержания или внешнего вида настоящего документа является незаконным, и нарушители в полной мере могут преследоваться по закону. Если не указано иное, результаты, приведенные в настоящем протоколе испытаний, имеют отклонение только к проверенному(ым) образцу(ам), и такой(ие) образец(ы) хранятся только в течение 30 дней.

Внимание: для проверки подлинности сертификата и протокола проведения испытаний, просим обратиться к нашим специалистам в телефонном режиме: CN Dorebec@sgs.com

Строение 30, № 48, ул. Цзинан Северная, район Тяньнин, г. Чанчжоу, Китай. 213017. Тел. (86-519) 85587753. www.sgs.com sgs.china@sgs.com

*** ПЕРЕВОД ВЕРЕН ***
 центр языковых переводов
 "РАЙТЕКС ПЕРЕВОД"

D. Настоящий документ запрещается размещать в открытом доступе без предварительного письменного разрешения «SGS».

E. Поскольку данные и/или информация над разделительной линией на первой странице предоставлены заявителем, соответствующие результаты или выводы по настоящему протоколу приводятся только в отношении таких данных и/или информации, и «SGS» не несет ответственность за достоверность, целостность и результаты таких данных и информации и/или за достоверность заключения. Результаты испытания относятся только к полученному образцу.

F. Заявление о соответствии основано только на фактическом значении лабораторной деятельности, неточность измерения результатов во внимание не принимается.

G. Поскольку указанное выше отклонение от метода испытания предоставлено заявителем, соответствующие результаты или выводы по настоящему протоколу сделаны исключительно для метода отклонения, «SGS» не несет ответственность за достоверность результата и/или вывода, вытекающего из такого отклонения.

*** Конец отчета ***

*** ПЕРЕВОД ВЕРЕН ***
центр языковых переводов
"РАЙТЕКС ПЕРЕВОД"
ИП Дороган И.А.



Печать: «SGS-CSTC
Standards Technical Services
(Чанчжоу) Co., Ltd.»,
филиал в г. Сямынь *
Инспекционно-
испытательные услуги

Контракт: «SGS-CSTC Standards Technical
Services (Чанчжоу) Co., Ltd.»

Если иное не согласовано в письменной форме, настоящий документ выдается Компанией в соответствии с ее Общими условиями оказания услуг, отпечатанными на обороте, доступными по запросу или на <http://www.sgs.com/en/Terms-and-Conditions.aspx>; документы в электронной форме выдаются с соблюдением Условий и положений касательно электронных документов - <http://www.sgs.com/en/Terms-and-Conditions/Terms-e-Document.aspx>. Обращаем ваше внимание на оговорки об ограничении ответственности, возмещении ущерба и юрисдикции, приведенные в указанных документах. Держателю настоящего документа сообщается, что содержащаяся в нем информация отражает выводы Компании только на момент ее участия в задании и только в рамках инструкций Клиента, если таковые имеются. Компания несет единичную ответственность перед своим Клиентом, и настоящий документ не освобождает стороны сделки от осуществления всех своих прав и исполнения обязанностей по документам о сделке. Настоящий документ может быть воспроизведен только в полном объеме и только с предварительного письменного согласия Компании. Любое несанкционированное изменение, искажение либо фальсификация содержания или внешнего вида настоящего документа является незаконным, и нарушители в полной мере могут преследоваться по закону. Если не указано иное, результаты, приведенные в настоящем протоколе испытаний, имеют отношение только к проверенному(ым) образцу(ам), и такой(ие) образец(ы) хранятся только в течение 30 дней.

Внимание! Для проверки подлинности сертификата и протокола идентификации образцов свяжитесь с нами по телефону: (+86-755) 8307 1143 или на электронной почте: CN.Despatch@sgs.com

Строение 30, № 48, ул. Цинъюан Северная, район Тяньнин, г. Чанчжоу, Китай. 213017. Тел. (86-519) 85587753. www.sgs.com cn.sgs.china@sgs.com

Test Report No.: CZHL2109005693HI-01 **Date:** NOV. 04, 2021 Page 1 of 13

BMB COMPANY, LLC
690002, RUSSIA, VLADIVOSTOK, OKEANSKIY AVENUE 108, FLAT 64

THE TEST REPORT IS TO SUPERSEDE THE TEST REPORT No.: CZHL2109005693HI,
DATE: OCT. 19, 2021, ORIGINAL REPORT SHALL BE INVALID.
THE TEST REPORT UPDATED THE COVER INFORMATION.

The following sample(s) was/were submitted and identified by/on behalf of the client as:

Sample Description : 21 PIECES OF SPC FLOORING SAMPLES
Style No. : ART STONE UNICA
Country of Origin : CHINA
Country of Destination : RUSSIA

Sample Receiving Date : SEP. 27, 2021
Testing Period : SEP. 27, 2021 TO OCT. 19, 2021
Testing Performed : Follow selected test(s) as requested by client.

	Test Requirement	Conclusion
1	Laminate floor coverings – Elements with a surface layer based on aminoplastic thermosetting resins – Specifications, requirements and test methods (EN 13329:2016+A1:2017) Clause 4.2 Abrasion resistance	Pass
2	Laminate floor coverings – Elements with a surface layer based on aminoplastic thermosetting resins – Specifications, requirements and test methods (EN 13329:2016+A1:2017) Surface soundness(Annex D)	See Result
3	Resilient floor coverings — Determination of dimensional stability and curling after exposure to heat (ISO 23999:2018)	See Result
4	Commission Regulation (EU) 2018/2005 amending Entry 51 of Annex XVII to Regulation (EC) No 1907/2006 - Phthalates	Pass
5	EN 71-3:2019+A1:2021- Migration of certain elements (Category III:for scrapped-off toy material)	Pass
6	Formaldehyde Emission(EN 717-1:2004)	See Result

*** FOR FURTHER DETAILS, PLEASE REFER TO THE FOLLOWING PAGE(S) ***



Unless otherwise agreed in writing, this document is issued by the Company subject to its General Conditions of Service printed overleaf, available on request or accessible at <http://www.sgs.com/en/Terms-and-Conditions.aspx> and, for electronic format documents, subject to Terms and Conditions for Electronic Documents at <http://www.sgs.com/en/Terms-and-Conditions/Terms-e-Documents.aspx>. Attention is drawn to the limitation of liability, indemnification and jurisdiction issues defined therein. Any holder of this document is advised that information contained hereon reflects the Company's findings at the time of its intervention only and within the limits of Client's instructions, if any. The Company's sole responsibility is to its Client and this document does not exonerate parties to a transaction from exercising all their rights and obligations under the transaction documents. This document cannot be reproduced except in full, without prior written approval of the Company. Any unauthorized alteration, forgery or falsification of the content or appearance of this document is unlawful and offenders may be prosecuted to the fullest extent of the law. Unless otherwise stated the results shown in this test report refer only to the sample(s) tested and such sample(s) are retained for 30 days only.
Attention: To check the authenticity of testing/inspection report & certificate, please contact us at telephone: (86-755) 8307 1443, or email: CN.Doccheck@sgs.com
Building 30, No. 47, Qingyang North Road, Tianming District, Changzhou, China 213017 t (86-519) 85587753 www.sgs.com
中国·常州·天宁区青洋北路47号30号楼 邮编: 213017 t (86-519) 85587753 sgs.china@sgs.com

Test Report

No.: CZHL2109005693HI-01

Date: NOV. 04, 2021

Page 2 of 13

Berix Li
Authorized Signatory

Land Jiang
Authorized Signatory



Unless otherwise agreed in writing, this document is issued by the Company subject to its General Conditions of Service printed overleaf, available on request or accessible at <http://www.sgs.com/en/Terms-and-Conditions.aspx> and, for electronic format documents, subject to Terms and Conditions for Electronic Documents at <http://www.sgs.com/en/Terms-and-Conditions/Terms-e-Documents.aspx>. Attention is drawn to the limitation of liability, indemnification and jurisdiction issues defined therein. Any holder of this document is advised that information contained hereon reflects the Company's findings at the time of its intervention only and within the limits of Client's instructions, if any. The Company's sole responsibility is to its Client and this document does not exonerate parties to a transaction from exercising all their rights and obligations under the transaction documents. This document cannot be reproduced except in full, without prior written approval of the Company. Any unauthorized alteration, forgery or falsification of the content or appearance of this document is unlawful and offenders may be prosecuted to the fullest extent of the law. Unless otherwise stated the results shown in this test report refer only to the sample(s) tested and such sample(s) are retained for 30 days only.

Attention: To check the authenticity of testing / inspection report & certificate, please contact us at telephone: (86-755) 8307 1443, or email: CN.Doccheck@sgs.com

SGS-CSTC Shanghai Technical Services (Changzhou) Co., Ltd.
Hardlines

Building 30, No. 47, Qingyang North Road, Tianning District, Changzhou, China 213017 t (86-519) 85587753
中国·常州·天宁区青洋北路47号30号楼 邮编: 213017 t (86-519) 85587753

www.sgs.com
sgs.china@sgs.com

1.Laminate floor coverings – Elements with a surface layer based on aminoplastic thermosetting resins – Specifications, requirements and test methods (EN 13329:2016+A1:2017) Clause 4.2 Abrasion resistance

1) Class of sample : 33

Clause	Test Description	Result
4.2 Classification requirements	All laminate floor coverings shall be classified as suitable for different levels of use according to the requirements specified in Table 2, when tested by the methods given therein. Classification shall conform to the scheme specified in EN ISO 10874. The large ball impact test and the castor chair test of class 34 products shall be carried out with the preattached underlays or with an underlay specified by the manufacturer.. For the large ball impact test of products of the classes 21 – 23 and 31 – 33 a standard EPS foam of (1,8 ± 0,2) mm thickness, with a CS value of (60 ± 10) kPa1 and with PC-value of (0,9 ± 0,1) mm shall be used . The three parameters of the foam shall be determined according to CEN/TS 16354.	Pass



Unless otherwise agreed in writing, this document is issued by the Company subject to its General Conditions of Service printed overleaf, available on request or accessible at <http://www.sgs.com/en/Terms-and-Conditions.aspx> and, for electronic format documents, subject to Terms and Conditions for Electronic Documents at <http://www.sgs.com/en/Terms-and-Conditions/Terms-e-Documents.aspx>. Attention is drawn to the limitation of liability, indemnification and jurisdiction issues defined therein. Any holder of this document is advised that information contained hereon reflects the Company's findings at the time of its intervention only and within the limits of Client's instructions, if any. The Company's sole responsibility is to its Client and this document does not exonerate parties to a transaction from exercising all their rights and obligations under the transaction documents. This document cannot be reproduced except in full, without prior written approval of the Company. Any unauthorized alteration, forgery or falsification of the content or appearance of this document is unlawful and offenders may be prosecuted to the fullest extent of the law. Unless otherwise stated the results shown in this test report refer only to the sample(s) tested and such sample(s) are retained for 30 days only.

Attention: To check the authenticity of testing /inspection report & certificate, please contact us at telephone: (86-755) 8307 1443, or email: CN.Doccheck@sgs.com

SGS-CSTC Shanghai Technical Services (Changzhou) Co., Ltd.
Hardlines

Building 30, No. 47, Qingyang North Road, Tianning District, Changzhou, China 213017 t (86-519)85587753
中国·常州·天宁区青洋北路47号30号楼 邮编: 213017 t (86-519)85587753

www.sgs.com
sgs.china@sgs.com

Clause	Test Description	Result																																																																																																																																			
	Table 2 — Classification requirements and levels of use <table border="1" style="width: 100%; border-collapse: collapse; margin-top: 10px;"> <thead> <tr> <th rowspan="3">Class:</th> <th colspan="7">Levels of use</th> <th rowspan="3">Test method</th> </tr> <tr> <th colspan="3">Domestic</th> <th colspan="4">Commercial</th> </tr> <tr> <th>Moderate</th> <th>General</th> <th>Heavy</th> <th>Moderate</th> <th>General</th> <th>Heavy</th> <th>Very Heavy</th> </tr> </thead> <tbody> <tr> <td></td> <td>21</td> <td>22</td> <td>23</td> <td>31</td> <td>32</td> <td>33</td> <td>34</td> <td></td> </tr> <tr> <td>Abrasion resistance</td> <td>AC1</td> <td>AC2</td> <td>AC3</td> <td></td> <td>AC4</td> <td>AC5</td> <td>AC 6</td> <td>Annex E</td> </tr> <tr> <td>Impact resistance</td> <td colspan="3">≥ 8 N</td> <td colspan="2">≥ 12 N</td> <td>≥ 15 N</td> <td>≥ 20 N</td> <td>Annex H</td> </tr> <tr> <td>Small ball</td> <td colspan="3"></td> <td colspan="2">≥ 750 m</td> <td>≥ 1 000 m</td> <td>≥ 1 600 mm</td> <td></td> </tr> <tr> <td>Big ball</td> <td colspan="3">≥ 500 mm</td> <td colspan="2"></td> <td></td> <td></td> <td></td> </tr> <tr> <td>Resistance to staining</td> <td colspan="2">4, (groups 1 and 2) 3, (group 3)</td> <td colspan="3">5, (groups 1 and 2) 4, (group 3)</td> <td colspan="2">5, (groups 1, 2 and 3)</td> <td>EN 438 series</td> </tr> <tr> <td>Effect of a furniture leg</td> <td colspan="2">-</td> <td colspan="4">No damage shall be visible, when tested with foot type 0</td> <td></td> <td>EN 424</td> </tr> <tr> <td>Effect of a castor chair^a</td> <td colspan="2">-</td> <td colspan="3">25 000 cycles, No damage^a</td> <td colspan="2">25 000 cycles No damage^a with type H wheels</td> <td>EN 425:2002^b</td> </tr> <tr> <td>Thickness swelling</td> <td colspan="2">≤ 20 %</td> <td colspan="2">≤ 18 %</td> <td colspan="2">≤ 15 %</td> <td>≤ 8 %</td> <td>ISO 24336</td> </tr> <tr> <td>Locking strength</td> <td colspan="3">-</td> <td colspan="2">f_{0,2} ≥ 1 kN/m (length) f_{50,2} ≥ 2 kN/m (width)</td> <td colspan="2">f_{0,2} ≥ 3,5 kN/m (length) f_{50,2} ≥ 3,5 kN/m (width)</td> <td>ISO 24334</td> </tr> <tr> <td>Surface soundness</td> <td colspan="3">≥ 1,0 N/mm²</td> <td colspan="2">≥ 1,25 N/mm²</td> <td colspan="2">≥ 1,50 N/mm²</td> <td>Annex D</td> </tr> <tr> <td>Dimensional stability</td> <td colspan="3">-</td> <td colspan="4"> Δ_w avg ≤ 0,15 % Δ_t avg ≤ 0,15 % - 0,20 % ≤ C_{avg} c ≤ 0,25 % J_L avg J_S avg ≤ 0,15 mm h_L avg, h_S avg ≤ 0,15 mm </td> <td>ISO 24339</td> </tr> </tbody> </table> <p>^a No visible damage on the surface of the assembled test area caused by detachment of layers, opening of joints, or crazing. Ignore any flattening or change in appearance, e.g. change in gloss. ^b Using soft castor wheels W PU (95 ± 5) Shore A except for class 34 wheels H PA (95 ± 5) Shore A. ^c Take the maximum of C_{wet} from wet climate (23°C, 85 % rel. hum) and the minimum of C_{dry} from dry climate (23°C, 30 % rel. hum.) for the evaluation.</p>	Class:	Levels of use							Test method	Domestic			Commercial				Moderate	General	Heavy	Moderate	General	Heavy	Very Heavy		21	22	23	31	32	33	34		Abrasion resistance	AC1	AC2	AC3		AC4	AC5	AC 6	Annex E	Impact resistance	≥ 8 N			≥ 12 N		≥ 15 N	≥ 20 N	Annex H	Small ball				≥ 750 m		≥ 1 000 m	≥ 1 600 mm		Big ball	≥ 500 mm								Resistance to staining	4, (groups 1 and 2) 3, (group 3)		5, (groups 1 and 2) 4, (group 3)			5, (groups 1, 2 and 3)		EN 438 series	Effect of a furniture leg	-		No damage shall be visible, when tested with foot type 0					EN 424	Effect of a castor chair ^a	-		25 000 cycles, No damage ^a			25 000 cycles No damage ^a with type H wheels		EN 425:2002 ^b	Thickness swelling	≤ 20 %		≤ 18 %		≤ 15 %		≤ 8 %	ISO 24336	Locking strength	-			f _{0,2} ≥ 1 kN/m (length) f _{50,2} ≥ 2 kN/m (width)		f _{0,2} ≥ 3,5 kN/m (length) f _{50,2} ≥ 3,5 kN/m (width)		ISO 24334	Surface soundness	≥ 1,0 N/mm ²			≥ 1,25 N/mm ²		≥ 1,50 N/mm ²		Annex D	Dimensional stability	-			Δ_w avg ≤ 0,15 % Δ_t avg ≤ 0,15 % - 0,20 % ≤ C _{avg} c ≤ 0,25 % J _L avg J _S avg ≤ 0,15 mm h _L avg, h _S avg ≤ 0,15 mm				ISO 24339	
Class:	Levels of use							Test method																																																																																																																													
	Domestic			Commercial																																																																																																																																	
	Moderate	General	Heavy	Moderate	General	Heavy	Very Heavy																																																																																																																														
	21	22	23	31	32	33	34																																																																																																																														
Abrasion resistance	AC1	AC2	AC3		AC4	AC5	AC 6	Annex E																																																																																																																													
Impact resistance	≥ 8 N			≥ 12 N		≥ 15 N	≥ 20 N	Annex H																																																																																																																													
Small ball				≥ 750 m		≥ 1 000 m	≥ 1 600 mm																																																																																																																														
Big ball	≥ 500 mm																																																																																																																																				
Resistance to staining	4, (groups 1 and 2) 3, (group 3)		5, (groups 1 and 2) 4, (group 3)			5, (groups 1, 2 and 3)		EN 438 series																																																																																																																													
Effect of a furniture leg	-		No damage shall be visible, when tested with foot type 0					EN 424																																																																																																																													
Effect of a castor chair ^a	-		25 000 cycles, No damage ^a			25 000 cycles No damage ^a with type H wheels		EN 425:2002 ^b																																																																																																																													
Thickness swelling	≤ 20 %		≤ 18 %		≤ 15 %		≤ 8 %	ISO 24336																																																																																																																													
Locking strength	-			f _{0,2} ≥ 1 kN/m (length) f _{50,2} ≥ 2 kN/m (width)		f _{0,2} ≥ 3,5 kN/m (length) f _{50,2} ≥ 3,5 kN/m (width)		ISO 24334																																																																																																																													
Surface soundness	≥ 1,0 N/mm ²			≥ 1,25 N/mm ²		≥ 1,50 N/mm ²		Annex D																																																																																																																													
Dimensional stability	-			Δ_w avg ≤ 0,15 % Δ_t avg ≤ 0,15 % - 0,20 % ≤ C _{avg} c ≤ 0,25 % J _L avg J _S avg ≤ 0,15 mm h _L avg, h _S avg ≤ 0,15 mm				ISO 24339																																																																																																																													
	Table E.1 — Abrasion classes <table border="1" style="width: 100%; border-collapse: collapse; margin-top: 10px;"> <thead> <tr> <th>Abrasion class</th> <th>AC1</th> <th>AC2</th> <th>AC3</th> <th>AC4</th> <th>AC5</th> <th>AC6</th> </tr> </thead> <tbody> <tr> <td>Average IP-value from three test specimens</td> <td>≥ 500</td> <td>≥ 1000</td> <td>≥ 2000</td> <td>≥ 4000</td> <td>≥ 6000</td> <td>> 8500</td> </tr> </tbody> </table>	Abrasion class	AC1	AC2	AC3	AC4	AC5	AC6	Average IP-value from three test specimens	≥ 500	≥ 1000	≥ 2000	≥ 4000	≥ 6000	> 8500																																																																																																																						
Abrasion class	AC1	AC2	AC3	AC4	AC5	AC6																																																																																																																															
Average IP-value from three test specimens	≥ 500	≥ 1000	≥ 2000	≥ 4000	≥ 6000	> 8500																																																																																																																															

Note: Only abrasion resistance was tested.



2. Laminate floor coverings – Elements with a surface layer based on aminoplastic thermosetting resins – Specifications, requirements and test methods (EN 13329:2016+A1:2017) Surface soundness(Annex D)

Clause	Test Description	Result
Surface soundness	<ol style="list-style-type: none"> 1. From three laminate floor covering elements, take from each element three test specimens of (50 × 50)mm, two centred 10 mm in from the short edges and one exactly in the centre of the element. 2. Test specimens are measured in the received state. For type approval or verification purposes, the specimens shall be stabilized to a constant mass in an atmosphere of (23 ± 2) °C and (50 ± 5) % relative humidity. Constant mass is considered to be reached when the results of two successive weighing operations, carried out at an interval of 24 h, do not differ by more than 0,1 % of the mass of the test specimens. 3. A circular groove shall be cut through the surface layer by means of a milling tool. The groove shall have an inside diameter of Ø 35,7 mm (enclosing an area of 1000 mm²) and a depth of (0,3 ± 0,1) mm into the substrate. If the floor covering elements to be tested are thinner than 10 mm, the test specimen shall be strengthened by bonding a 50 mm x 50 mm aluminium plate with a thickness of at least 10 mm to the bottom side of the test specimen. 4. To obtain sufficient bonding to the decorative surface layer it may be necessary to sandpaper the surface with a coarse-grained abrasive paper. 5. Record the force at fracture for each test specimen. Ignore the results for any test specimens which display total or partial breakage of the bond between the steel pad and the test specimen, or between the test specimen and the aluminium plate. Under these circumstances, repeat the test, using new test specimens. 6. Calculate the individual value for each test specimen tested. Express the results to the nearest 0,01 N/mm². 	Actual: 3.07N/ mm ²



Unless otherwise agreed in writing, this document is issued by the Company subject to its General Conditions of Service printed overleaf, available on request or accessible at <http://www.sgs.com/en/Terms-and-Conditions.aspx> and, for electronic format documents, subject to Terms and Conditions for Electronic Documents at <http://www.sgs.com/en/Terms-and-Conditions/Terms-e-Documents.aspx>. Attention is drawn to the limitation of liability, indemnification and jurisdiction issues defined therein. Any holder of this document is advised that information contained hereon reflects the Company's findings at the time of its intervention only and within the limits of Client's instructions, if any. The Company's sole responsibility is to its Client and this document does not exonerate parties to a transaction from exercising all their rights and obligations under the transaction documents. This document cannot be reproduced except in full, without prior written approval of the Company. Any unauthorized alteration, forgery or falsification of the content or appearance of this document is unlawful and offenders may be prosecuted to the fullest extent of the law. Unless otherwise stated the results shown in this test report refer only to the sample(s) tested and such sample(s) are retained for 30 days only.

Attention: To check the authenticity of testing /inspection report & certificate, please contact us at telephone: (86-755) 8307 1443, or email: CN.Doccheck@sgs.com

SGS-CSTC 常州技术服务有限公司
Hardlines

Building 30, No. 47, Qingyang North Road, Tianning District, Changzhou, China 213017 t (86-519)85587753
中国·常州·天宁区青洋北路47号30号楼 邮编: 213017 t (86-519)85587753

www.sgsgroup.com.cn
e sgs.china@sgs.com

3. Resilient floor coverings — Determination of dimensional stability and curling after exposure to heat (ISO 23999:2018)

Clause	Test Description	Result
Determination of dimensional stability and curling after exposure to heat	<p>1. Condition the test specimens on a flat surface, such as a table surface, to ensure that they are in contact with the support plate uniformly during the measurements.</p> <p>Condition the test specimens at a temperature of 23 °C ± 2 °C and relative humidity of 50 % ± 5 % for a minimum of 24 h.</p> <p>2. Make eight scores on each sheet or tile test specimen approximately 20 mm from the edges.</p> <p>Make four scores in each direction to form four crosses, at a distance of 200 mm ± 1 mm.</p> <p>If utilized for planks, a different spacing is required for width.</p> <p>Mark the two reference points for measurement on the top of the test specimen and measure, with the wear surface up, on the block and the optical bench assembly, to ensure that any embossing along the edge of the test specimen wear surface does not affect the measurements.</p> <p>To make the scores more easily visible, the scores may be marked with a solution of dye in aqueous alcohol (i.e. whiteboard marker or equivalent).</p> <p>Place each test specimen on a support plate with its surface facing upward. Condition the test specimen.</p> <p>3. Measure the vertical distance between the support plate and the wear surface of the test specimen in four places around the edge (usually the corners), where the distance is greatest. Carry out the measurements with the micrometer.</p> <p>CAUTION — When handling test specimens and making measurements, to avoid distortion, do not apply undue force to the test specimen.</p> <p>4. On each test specimen, determine the length of four measurement sections: two in the manufacturing direction (MD) of the flooring material and two in the transverse or across-manufacturing (TD or AMD) direction.</p>	<p>Dimensional stability:</p> <p>MD: 0.10%</p> <p>AMD: 0.10%</p> <p>Curling: 2.50mm</p>



Unless otherwise agreed in writing, this document is issued by the Company subject to its General Conditions of Service printed overleaf, available on request or accessible at <http://www.sgs.com/en/Terms-and-Conditions.aspx> and, for electronic format documents, subject to Terms and Conditions for Electronic Documents at <http://www.sgs.com/en/Terms-and-Conditions/Terms-e-Documents.aspx>. Attention is drawn to the limitation of liability, indemnification and jurisdiction issues defined therein. Any holder of this document is advised that information contained hereon reflects the Company's findings at the time of its intervention only and within the limits of Client's instructions, if any. The Company's sole responsibility is to its Client and this document does not exonerate parties to a transaction from exercising all their rights and obligations under the transaction documents. This document cannot be reproduced except in full, without prior written approval of the Company. Any unauthorized alteration, forgery or falsification of the content or appearance of this document is unlawful and offenders may be prosecuted to the fullest extent of the law. Unless otherwise stated the results shown in this test report refer only to the sample(s) tested and such sample(s) are retained for 30 days only.

Attention: To check the authenticity of testing / inspection report & certificate, please contact us at telephone: (86-755) 8307 1443, or email: CN.Doccheck@sgs.com

Building 30, No. 47, Qingyang North Road, Tianning District, Changzhou, China 213017 t (86-519) 85587753 www.sgs.com
 中国·常州·天宁区青洋北路47号30号楼 邮编: 213017 t (86-519) 85587753 sgs.china@sgs.com

Clause	Test Description	Result
	<p>Put the rigid plate on top of the test specimen and measure the length between the crosses formed by the scores.</p> <p>Start the heat exposure portion of the test within 1 h of making the initial dimensional measurements.</p> <p>5. Place the test specimens horizontally onto support plates, previously placed in the oven.</p> <p>Allow to come to test temperature (80 ± 2) °C (standard default temperature unless otherwise cited in a flooring specification document). Maintain the test specimens at this temperature for $6h_0^{+15}$ min (standard default time, unless otherwise cited in a flooring specification document) in the oven. If a different temperature and/or time is utilized, the test sheet shall accurately reflect the conditions used to test the curling and dimensional stability. The same tolerances for temperature and time, as required for default conditions, apply to any different set of temperature/time conditions utilized.</p> <p>6. Remove the test specimens from the oven. Allow the test specimens to recondition for 24 h (unless otherwise specified for the product). Do not remove the test specimens from the metal plate until the reconditioning time has elapsed and the measurements are to be performed.</p> <p>7. After reconditioning, measure the dimensional changes to the test specimen.</p> <p>8. Re-measure curling as described before. Make sure that the optical device is at the same reference points for both the initial and final measurements.</p> <p>1) For sheet, tile and if utilized on plank test specimens Make sure to place the rigid metal plate on top of the specimens and re-measure the length between the crosses formed by the scores, i.e. the new distance of each measurement section. Make sure that the optical device is at the same reference points for both the initial and final measurements.</p> <p>2) For tile and plank (partial) test specimens measured using block and dial gauge</p>	



Clause	Test Description	Result
	<p>Place the test specimen on the block and dial gauge. Record the length at the specified location. For planks, use the calibrated shim or spacer block to allow the measurement of plank width differences with the block and dial gauge apparatus.</p> <p>9. Calculation and expression of results</p> <p>9.1 For curling</p> <p>Calculate the mean value of the four measurements for each test specimen. The initial and final values are expressed separately.</p> <p>Calculate the mean value for the three test specimens. Express the results in millimetres to the nearest 0,5 mm.</p> <p>9.2 For dimensional stability</p> <p>For each of the test directions (machine direction and across machine direction), record the variations for the six length measurements (two readings from three test specimens).</p> <p>Calculate the dimensional change for each measurement section related to the initial length. The linear change, $dL_{complete}$, expressed as a percentage, is given by the following formula:</p> $dL_{complete} = \frac{(L_0 - L_1)}{L_0} \times 100$ <p>Where :</p> <p>$dL_{complete}$ is the linear change in dimension(s) after complete test, expressed as a percentage;</p> <p>L_0 is the initial length</p> <p>L_1 is the length after test</p>	

4. Commission Regulation (EU) 2018/2005 amending Entry 51 of Annex XVII to Regulation (EC) No 1907/2006 - Phthalates

Test Method: With reference to CPSC-CH-C1001-09.4(2018), analysis was performed by GC-MS.

Result Data:

Test Item(s)	CAS No.	Limit	Units	MDL	A1
Dibutyl Phthalate(DBP)	84-74-2	0.1	%	0.003	ND
Benzyl Butyl Phthalate(BBP)	85-68-7	0.1	%	0.003	ND
Bis-(2-ethylhexyl) Phthalate(DEHP)	117-81-7	0.1	%	0.003	ND
Diisobutyl Phthalate(DIBP)	84-69-5	0.1	%	0.003	ND



Unless otherwise agreed in writing, this document is issued by the Company subject to its General Conditions of Service printed overleaf, available on request or accessible at <http://www.sgs.com/en/Terms-and-Conditions.aspx> and, for electronic format documents, subject to Terms and Conditions for Electronic Documents at <http://www.sgs.com/en/Terms-and-Conditions/Terms-e-Documents.aspx>. Attention is drawn to the limitation of liability, indemnification and jurisdiction issues defined therein. Any holder of this document is advised that information contained hereon reflects the Company's findings at the time of its intervention only and within the limits of Client's instructions, if any. The Company's sole responsibility is to its Client and this document does not exonerate parties to a transaction from exercising all their rights and obligations under the transaction documents. This document cannot be reproduced except in full, without prior written approval of the Company. Any unauthorized alteration, forgery or falsification of the content or appearance of this document is unlawful and offenders may be prosecuted to the fullest extent of the law. Unless otherwise stated the results shown in this test report refer only to the sample(s) tested and such sample(s) are retained for 30 days only.

Attention: To check the authenticity of testing / inspection report & certificate, please contact us at telephone: (86-755) 8307 1443, or email: CN.Doccheck@sgs.com

Building 30, No. 47, Qingyang North Road, Tianming District, Changzhou, China 213017 t (86-519) 85587753 www.sgs.com.cn
 中国·常州·天宁区青洋北路47号30号楼 邮编: 213017 t (86-519) 85587753 e sgs.china@sgs.com

Test Item(s)	CAS No.	Limit	Units	MDL	A1
Sum of (DBP,BBP,DEHP,DIBP)	-	0.1	%	-	ND
Conclusion					Pass

5. EN 71-3:2019+A1:2021- Migration of certain elements (Category III:for scrapped-off toy material)

Test Method: With reference to EN 71-3:2019+A1:2021, analysis was performed by ICP-OES, IC-UV or LC-ICP-MS.

Result Data:

Test Item(s)	Limit	Units	MDL	A1
Soluble Lead(Pb)	23	mg/kg	5	ND
Soluble Antimony(Sb)	560	mg/kg	10	ND
Soluble Arsenic(As)	47	mg/kg	10	ND
Soluble Barium(Ba)	18750	mg/kg	50	ND
Soluble Cadmium(Cd)	17	mg/kg	5	ND
Soluble Chromium(III)(CrIII)	460	mg/kg	5	ND
Soluble Chromium(VI)(Cr VI)	0.053	mg/kg	0.025	ND
Soluble Mercury(Hg)	94	mg/kg	10	ND
Soluble Selenium(Se)	460	mg/kg	10	ND
Soluble Boron(B)	15000	mg/kg	50	ND
Soluble Cobalt(Co)	130	mg/kg	10	ND
Soluble Manganese(Mn)	15000	mg/kg	50	ND
Soluble Strontium(Sr)	56000	mg/kg	50	ND
Soluble Zinc(Zn)	46000	mg/kg	50	ND
Soluble Copper(Cu)	7700	mg/kg	50	ND
Soluble Aluminum(Al)	28130	mg/kg	50	ND
Soluble Nickel(Ni)	930	mg/kg	10	ND
Soluble Tin(Sn)	180000	mg/kg	3	ND
Soluble Organic Tin*	12	mg/kg	-	ND
Conclusion				Pass

Notes:

(1) * Confirmation test of soluble organic tin is not required in case of soluble tin, after conversion, does not exceed the soluble organic tin requirement as specified in EN 71-3:2019+A1:2021.



Unless otherwise agreed in writing, this document is issued by the Company subject to its General Conditions of Service printed overleaf, available on request or accessible at <http://www.sgs.com/en/Terms-and-Conditions.aspx> and, for electronic format documents, subject to Terms and Conditions for Electronic Documents at <http://www.sgs.com/en/Terms-and-Conditions/Terms-e-Documents.aspx>. Attention is drawn to the limitation of liability, indemnification and jurisdiction issues defined therein. Any holder of this document is advised that information contained hereon reflects the Company's findings at the time of its intervention only and within the limits of Client's instructions, if any. The Company's sole responsibility is to its Client and this document does not exonerate parties to a transaction from exercising all their rights and obligations under the transaction documents. This document cannot be reproduced except in full, without prior written approval of the Company. Any unauthorized alteration, forgery or falsification of the content or appearance of this document is unlawful and offenders may be prosecuted to the fullest extent of the law. Unless otherwise stated the results shown in this test report refer only to the sample(s) tested and such sample(s) are retained for 30 days only.
Attention: To check the authenticity of testing /inspection report & certificate, please contact us at telephone: (86-755) 8307 1443, or email: CN.Doccheck@sgs.com
 Building 30, No. 47, Qingyang North Road, Tianning District, Changzhou, China 213017 t (86-519)85587753 www.sgs.com.cn
 中国·常州·天宁区青洋北路47号30号楼 邮编: 213017 t (86-519)85587753 e sgs.china@sgs.com

Photo Appendix

Photo relative to received sample(s):



Received Sample



Received Sample

Test Part Description:

SN ID.	Sample No.	Description
SN1	A1	Brown/grey SPC floor



Unless otherwise agreed in writing, this document is issued by the Company subject to its General Conditions of Service printed overleaf, available on request or accessible at <http://www.sgs.com/en/Terms-and-Conditions.aspx> and, for electronic format documents, subject to Terms and Conditions for Electronic Documents at <http://www.sgs.com/en/Terms-and-Conditions/Terms-e-Documents.aspx>. Attention is drawn to the limitation of liability, indemnification and jurisdiction issues defined therein. Any holder of this document is advised that information contained hereon reflects the Company's findings at the time of its intervention only and within the limits of Client's instructions, if any. The Company's sole responsibility is to its Client and this document does not exonerate parties to a transaction from exercising all their rights and obligations under the transaction documents. This document cannot be reproduced except in full, without prior written approval of the Company. Any unauthorized alteration, forgery or falsification of the content or appearance of this document is unlawful and offenders may be prosecuted to the fullest extent of the law. Unless otherwise stated the results shown in this test report refer only to the sample(s) tested and such sample(s) are retained for 30 days only.

Attention: To check the authenticity of testing /inspection report & certificate, please contact us at telephone: (86-755) 8307 1443, or email: CN.Doccheck@sgs.com

SGS-CSTC Shanghai Technical Services (Changzhou) Co., Ltd.
Hardlines

Building 30, No. 47, Qingyang North Road, Tianning District, Changzhou, China 213017 t (86-519)85587753
中国·常州·天宁区青洋北路47号30号楼 邮编: 213017 t (86-519)85587753

www.sgs.com
sgs.china@sgs.com

Test Results :

Test Part Description :

Specimen No.	SGS Sample ID	Description
SN1	SHA21-213460.001	Brown/grey SPC floor

Remarks :

- (1) 1 mg/kg = 0.0001%
- (2) MDL = Method Detection Limit
- (3) ND = Not Detected (< MDL)
- (4) "-" = Not Regulated

6. Formaldehyde Emission(EN 717-1:2004)

Test Method : With reference to EN 717-1:2004, analysis was performed by UV-Vis.

<u>Test Item(s)</u>	<u>Unit</u>	<u>MDL</u>	<u>001</u>
Formaldehyde Emission (In air)	mg/m ³	0.080	ND

Notes :

- (1) Reference Limit: EN13986:2004(E)
- (2) Formaldehyde class E1: ≤0.124 mg/m³ air
Formaldehyde class E2: >0.124 mg/m³ air
- (3) The above testing was performed by SGS other internal laboratory.



Unless otherwise agreed in writing, this document is issued by the Company subject to its General Conditions of Service printed overleaf, available on request or accessible at <http://www.sgs.com/en/Terms-and-Conditions.aspx> and, for electronic format documents, subject to Terms and Conditions for Electronic Documents at <http://www.sgs.com/en/Terms-and-Conditions/Terms-e-Documents.aspx>. Attention is drawn to the limitation of liability, indemnification and jurisdiction issues defined therein. Any holder of this document is advised that information contained hereon reflects the Company's findings at the time of its intervention only and within the limits of Client's instructions, if any. The Company's sole responsibility is to its Client and this document does not exonerate parties to a transaction from exercising all their rights and obligations under the transaction documents. This document cannot be reproduced except in full, without prior written approval of the Company. Any unauthorized alteration, forgery or falsification of the content or appearance of this document is unlawful and offenders may be prosecuted to the fullest extent of the law. Unless otherwise stated the results shown in this test report refer only to the sample(s) tested and such sample(s) are retained for 30 days only.

Attention: To check the authenticity of testing /inspection report & certificate, please contact us at telephone: (86-755) 8307 1443, or email: CN.Doccheck@sgs.com

SGS-CSTC Inspection & Testing Services (Changzhou) Co., Ltd.
Hardlines

Building 30, No. 47, Qingyang North Road, Tianning District, Changzhou, China 213017 t (86-519) 85587753
中国·常州·天宁区青洋北路47号30号楼 邮编: 213017 t (86-519) 85587753

[www.sgs.com.cn](http://www.sgs.com)
sgs.china@sgs.com

Photo Appendix

Photo relative to overall specimen:



SHAHG2121346001



Received Sample (front view)



Received Sample (back view)

Result/Rating/Record Key(s)

- I. Result/Rating Keys: P = Pass = Meet; F = Fail = Not Meet; N/A = Not applicable = Not suitable; NR = NC = Test not conduct/requested per client request; TT = Test terminated due to the earlier failure of last test.
- II. Record Keys: "C:" means Claimed parameter; "A:" means Actual recorded from test; "D:" means Data for reference only.

General Report Note(s)

- A. N.B. Only applicable clauses were shown.
- B. (1) 1mg/kg = 0.0001% (2) MDL = Method Detection Limit (3) ND = Not Detected (< MDL)
(4) "-" = Not Regulated
- C. Unless otherwise stated the results shown in this test report refer only to the sample(s) tested.



Unless otherwise agreed in writing, this document is issued by the Company subject to its General Conditions of Service printed overleaf, available on request or accessible at <http://www.sgs.com/en/Terms-and-Conditions.aspx> and, for electronic format documents, subject to Terms and Conditions for Electronic Documents at <http://www.sgs.com/en/Terms-and-Conditions/Terms-e-Documents.aspx>. Attention is drawn to the limitation of liability, indemnification and jurisdiction issues defined therein. Any holder of this document is advised that information contained hereon reflects the Company's findings at the time of its intervention only and within the limits of Client's instructions, if any. The Company's sole responsibility is to its Client and this document does not exonerate parties to a transaction from exercising all their rights and obligations under the transaction documents. This document cannot be reproduced except in full, without prior written approval of the Company. Any unauthorized alteration, forgery or falsification of the content or appearance of this document is unlawful and offenders may be prosecuted to the fullest extent of the law. Unless otherwise stated the results shown in this test report refer only to the sample(s) tested and such sample(s) are retained for 30 days only.

Attention: To check the authenticity of testing/inspection report & certificate, please contact us at telephone: (86-755) 8307 1443, or email: CN.Doccheck@sgs.com

SGS-CSTC 常州技术服务有限公司 (常州) 有限公司
Hardlines

Building 30, No. 47, Qingyang North Road, Tanning District, Changzhou, China 213017 t (86-519) 85587753
中国·常州·天宁区青洋北路47号30号楼 邮编: 213017 t (86-519) 85587753

www.sgs.com
sgs.china@sgs.com

- D. This document cannot be used for publicity, without prior written approval of the SGS.
- E. Since the data and / or information above division line of front page is provided by the applicant, the relevant results or conclusions of this report are only made for these data and / or information, SGS is not responsible for the authenticity, integrity and results of the data and information and / or the validity of the conclusion. Testing results only apply to the sample as received.
- F. The declaration of conformity is only based on the actual value of laboratory activity, measurement uncertainty of the results not take into account.
- G. Since the above deviation of testing method is provided by the applicant, the relevant results or conclusions of this report are only made for the deviation method, SGS is not responsible for the validity of the result and /or conclusion resulted from the deviation.

*** End of Report ***



Unless otherwise agreed in writing, this document is issued by the Company subject to its General Conditions of Service printed overleaf, available on request or accessible at <http://www.sgs.com/en/Terms-and-Conditions.aspx> and, for electronic format documents, subject to Terms and Conditions for Electronic Documents at <http://www.sgs.com/en/Terms-and-Conditions/Terms-e-Documents.aspx>. Attention is drawn to the limitation of liability, indemnification and jurisdiction issues defined therein. Any holder of this document is advised that information contained hereon reflects the Company's findings at the time of its intervention only and within the limits of Client's instructions, if any. The Company's sole responsibility is to its Client and this document does not exonerate parties to a transaction from exercising all their rights and obligations under the transaction documents. This document cannot be reproduced except in full, without prior written approval of the Company. Any unauthorized alteration, forgery or falsification of the content or appearance of this document is unlawful and offenders may be prosecuted to the fullest extent of the law. Unless otherwise stated the results shown in this test report refer only to the sample(s) tested and such sample(s) are retained for 30 days only.

Attention: To check the authenticity of testing /inspection report & certificate, please contact us at telephone: (86-755) 8307 1443, or email: CN.Doccheck@sgs.com

SGS-CSTC Shanghai Technical Services (Changzhou) Co., Ltd.
Hardlines

Building 30, No. 47, Qingyang North Road, Tianning District, Changzhou, China 213017 t (86-519)85587753
中国·常州·天宁区青洋北路47号30号楼 邮编: 213017 t (86-519)85587753

www.sgs.com.cn
e sgs.china@sgs.com